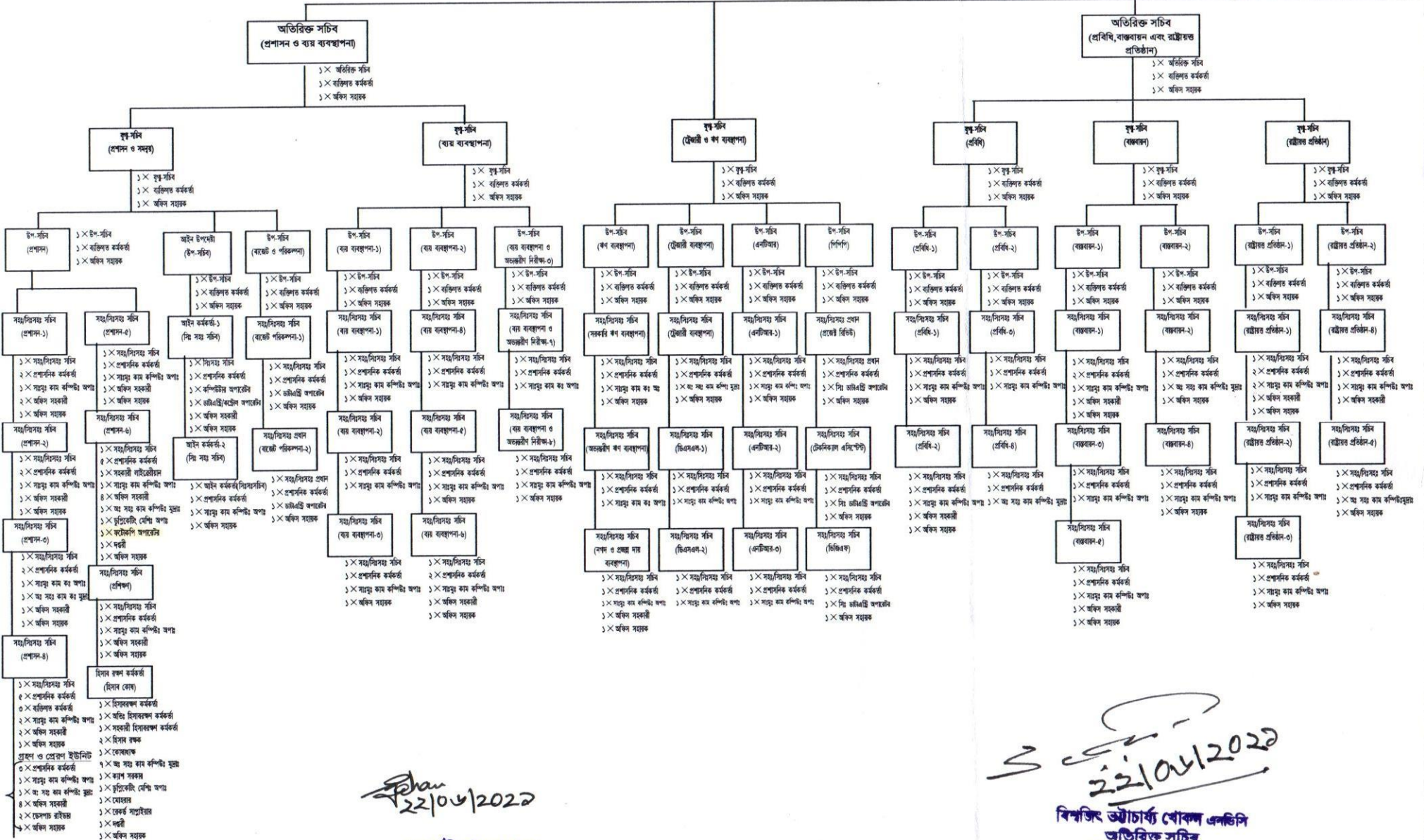


অর্থ বিভাগের সাংগঠনিক কাঠামো

সচিব

- ১× সিনি
- ১× একম সিনি
- ১× বাস্তব কর্মকর্তা
- ১× সিনি সিনি
- ১× বাস্তব কর্মকর্তা
- ১× সিনি সিনি
- ১× বাস্তব কর্মকর্তা



Signature
22/10/2022

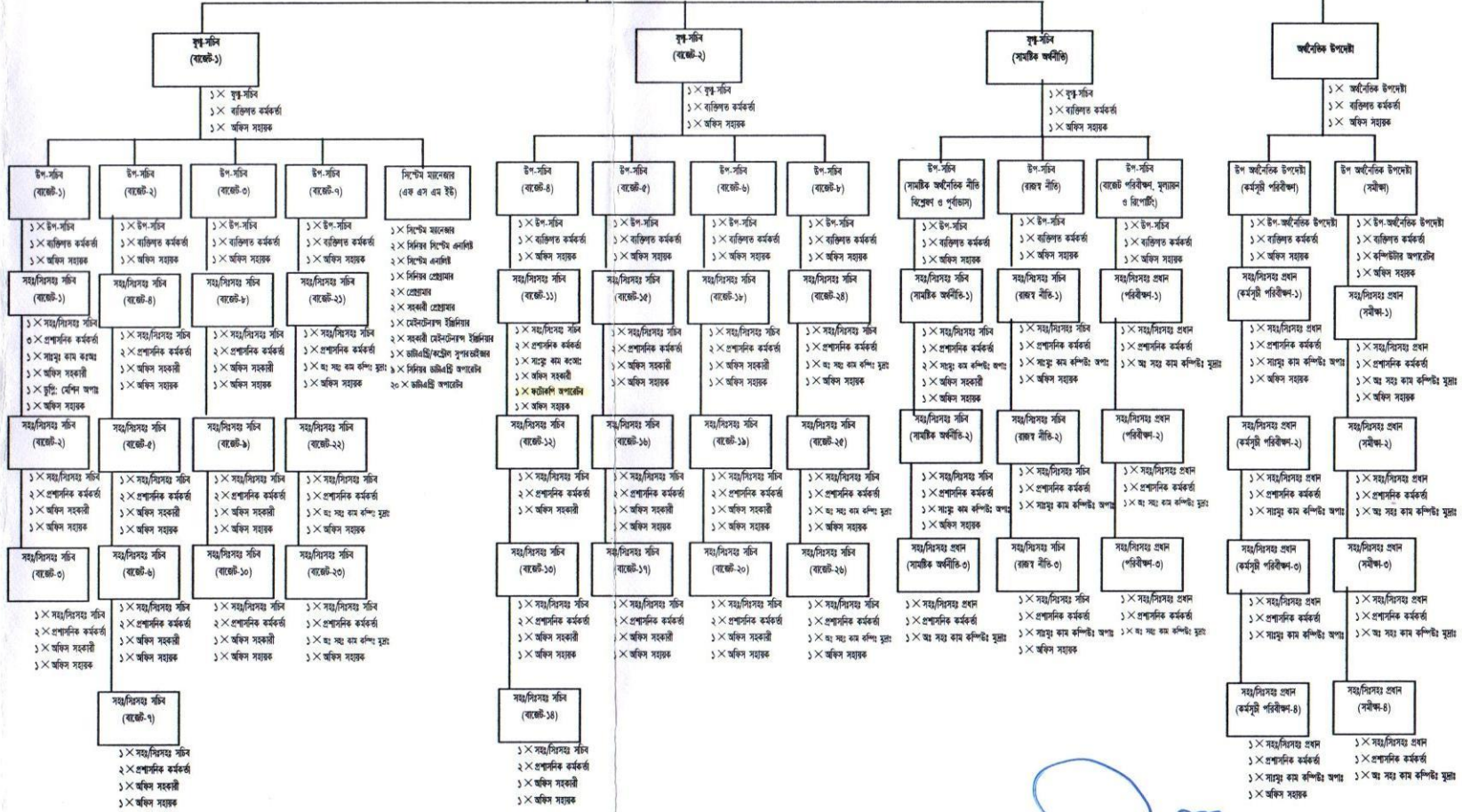
Signature
22/10/2022

সুরাইয়া জাহান
উপসচিব
অর্থ বিভাগ, অর্থ মন্ত্রণালয়
গণপ্রজাতন্ত্রী বাংলাদেশ সরকার

বিশ্বজিৎ অ্যাচার্য বোকা এনজিনি
অতিরিক্ত সচিব
অর্থ বিভাগ, অর্থ মন্ত্রণালয়
গণপ্রজাতন্ত্রী বাংলাদেশ সরকার

অতিরিক্ত সচিব
(বোর্ডে-১, বোর্ডে-২ ও সাময়িক
অর্থনীতি)

- ১× অর্থনৈতিক সচিব
- ১× বাস্তব কর্মকর্তা
- ১× অফিস সহকারী



জনবল বিবরণীঃ		সরঞ্জাম তালিকা :	
১ম শ্রেণীর পদ-১০৬টি			
১. অর্থ সচিব	১	১. কম	৬
২. অতিরিক্ত সচিব	৩	২. জীপ গাড়ি	২
৩. অর্থনৈতিক উপদেষ্টা	১	৩. মাইক্রোবাস	১০
৪. গুপ্ত-সচিব	৯	৪. মোটর সাইকেল	৩
৫. উপ-সচিব	২৬	৫. কম্পিউটার	২৬৯
৬. আইন কর্মকর্তা (উপ-সচিব)	১	৬. মাল্টিমিডিয়া প্রজেক্টর	৪
৭. উপ-অর্থনৈতিক উপদেষ্টা	২	৭. নেটবুক/ল্যাপটপ	৪
৮. সিস্টেম/সফটওয়্যার/সহকারী সচিব	১২	৮. স্থানীয়	১৫
৯. আইন কর্মকর্তা (সিস্টেম/সচিব)	২	৯. ফটোকপি মেশিন	১৬
১০. সচিবের এক্স সচিব	১	১০. ফ্যাক্স মেশিন	৪
১১. সিস্টেম/সফটওয়্যার/সহকারী প্রধান	১৪	১১. ইন্টারকম	২০০
১২. সিস্টেম এনালিস্ট	১	১২. ইন্টারকম	৮
১৩. সিনিয়র সিস্টেম এনালিস্ট	২	১৩. ইন্টারকম (অর্থনৈতিক বিভাগ)	
১৪. সিস্টেম এনালিস্ট	২		
১৫. সিনিয়র প্রোগ্রামার	১		
১৬. প্রোগ্রামার	২		
১৭. সহকারী প্রোগ্রামার	১		
১৮. মাইক্রোসফট ইঞ্জিনিয়ার	১		
১৯. সহকারী মাইক্রোসফট ইঞ্জিনিয়ার	২		
২০. হিয়ার অফিস কর্মকর্তা	১		
২য় শ্রেণীর পদ-১৭৬টি			
২১. প্রোগ্রামার কর্মকর্তা	১২৬		
২২. বাস্তব কর্মকর্তা	৪৬		
২৩. সহকারী সচিব	১		
২৪. অফিস সহকারী	১		
২৫. হিয়ার অফিস কর্মকর্তা	১		
২৬. সহকারী হিয়ার অফিস কর্মকর্তা	১		
২৭. জাতি এন্ট্রি/কন্ট্রোল সূত্র/অফিসার	১		
৩য় শ্রেণীর পদ-১৬৬টি			
২৮. সিস্টেম এনালিস্ট	১৬		
২৯. প্রোগ্রামার কর্মকর্তা	১৬		
৩০. সিনিয়র সচিব	১		
৩১. অফিস সহকারী	১		
৩২. অফিস সহকারী	১		
৩৩. অফিস সহকারী	১		
৩৪. অফিস সহকারী	১		
৩৫. অফিস সহকারী	১		
৩৬. অফিস সহকারী	১		
৩৭. অফিস সহকারী	১		
৩৮. অফিস সহকারী	১		
৩৯. অফিস সহকারী	১		
৪০. অফিস সহকারী	১		
৪১. অফিস সহকারী	১		
৪২. অফিস সহকারী	১		
৪৩. অফিস সহকারী	১		
৪৪. অফিস সহকারী	১		
৪৫. অফিস সহকারী	১		
৪৬. অফিস সহকারী	১		
৪৭. অফিস সহকারী	১		
৪৮. অফিস সহকারী	১		
৪৯. অফিস সহকারী	১		
৫০. অফিস সহকারী	১		
৫১. অফিস সহকারী	১		
৫২. অফিস সহকারী	১		
৫৩. অফিস সহকারী	১		
৫৪. অফিস সহকারী	১		
৫৫. অফিস সহকারী	১		
৫৬. অফিস সহকারী	১		
৫৭. অফিস সহকারী	১		
৫৮. অফিস সহকারী	১		
৫৯. অফিস সহকারী	১		
৬০. অফিস সহকারী	১		
৬১. অফিস সহকারী	১		
৬২. অফিস সহকারী	১		
৬৩. অফিস সহকারী	১		
৬৪. অফিস সহকারী	১		
৬৫. অফিস সহকারী	১		
৬৬. অফিস সহকারী	১		
৬৭. অফিস সহকারী	১		
৬৮. অফিস সহকারী	১		
৬৯. অফিস সহকারী	১		
৭০. অফিস সহকারী	১		
৭১. অফিস সহকারী	১		
৭২. অফিস সহকারী	১		
৭৩. অফিস সহকারী	১		
৭৪. অফিস সহকারী	১		
৭৫. অফিস সহকারী	১		
৭৬. অফিস সহকারী	১		
৭৭. অফিস সহকারী	১		
৭৮. অফিস সহকারী	১		
৭৯. অফিস সহকারী	১		
৮০. অফিস সহকারী	১		
৮১. অফিস সহকারী	১		
৮২. অফিস সহকারী	১		
৮৩. অফিস সহকারী	১		
৮৪. অফিস সহকারী	১		
৮৫. অফিস সহকারী	১		
৮৬. অফিস সহকারী	১		
৮৭. অফিস সহকারী	১		
৮৮. অফিস সহকারী	১		
৮৯. অফিস সহকারী	১		
৯০. অফিস সহকারী	১		
৯১. অফিস সহকারী	১		
৯২. অফিস সহকারী	১		
৯৩. অফিস সহকারী	১		
৯৪. অফিস সহকারী	১		
৯৫. অফিস সহকারী	১		
৯৬. অফিস সহকারী	১		
৯৭. অফিস সহকারী	১		
৯৮. অফিস সহকারী	১		
৯৯. অফিস সহকারী	১		
১০০. অফিস সহকারী	১		
১০১. অফিস সহকারী	১		
১০২. অফিস সহকারী	১		
১০৩. অফিস সহকারী	১		
১০৪. অফিস সহকারী	১		
১০৫. অফিস সহকারী	১		
১০৬. অফিস সহকারী	১		
১০৭. অফিস সহকারী	১		
১০৮. অফিস সহকারী	১		
১০৯. অফিস সহকারী	১		
১১০. অফিস সহকারী	১		

শেখ মোহাম্মদ সলীম উল্লাহ
অতিরিক্ত সচিব
অর্থ বিভাগ, অর্থ মন্ত্রণালয়
গণপ্রজাতন্ত্রী বাংলাদেশ সরকার

সিনিয়র সচিব
অর্থ বিভাগ